

Acerca de la diabetes tipo 2

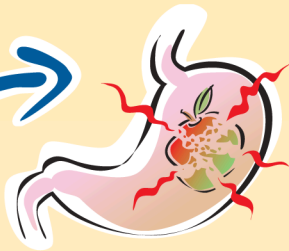
La diabetes tipo 2 se produce cuando el cuerpo:

- No produce suficiente insulina
- No tiene una buena respuesta a su propia insulina

Los alimentos se convierten en azúcar en su sangre

La insulina ayuda al azúcar a penetrar en las células para darles combustible como fuente de energía

Usted come alimentos



Sin suficiente insulina:

- Su cuerpo no recibe el combustible que necesita
- Se acumula azúcar en la sangre y puede causar serios problemas de salud

Signos de diabetes

Si responde afirmativamente a uno a más de estos signos, es posible que tenga diabetes tipo 2:

- ¿Tiene mucha sed con frecuencia?
- ¿Orina con mucha frecuencia?
- ¿Se siente muy cansado o hambriento con frecuencia?
- ¿Tiene la visión borrosa?
- ¿Ha bajado de peso sin proponérselo?
- ¿Tiene llagas que tardan en curarse?
- ¿Tiene sequedad y picazón de la piel?
- ¿A veces pierde la sensibilidad o tiene sensación de hormigueo en los pies?

Si la diabetes no se controla, con el tiempo puede causar graves problemas de salud. Hable con su médico si cree que podría tener diabetes tipo 2. Hable con su médico sobre lo que usted puede hacer para ayudarse a controlar la diabetes tipo 2.

Este material ha sido desarrollado por GlaxoSmithKline.



ST. VINCENT IPA
17215 Studebaker Rd., Suite 320
Cerritos, CA 90703
Phone: 888.255.5053 x 110
Fax: 562.207.6548
www.stvincentipa.com